

2020年 索道安全報告書

石打丸山スキー場

アルピナBI 株式会社

はじめに

平素より、石打丸山スキー場をご利用いただき誠にありがとうございます。
弊社では、「安全第一」を事業経営の基本に掲げ、社員一人ひとりが索道輸送設備に対する安全確保の重要性を常に認識し、全社一丸となって事故防止への積極的な取り組みを推進しております。

本報告書は、鉄道事業法に基づき、輸送の安全に関する情報を定期的に公表することにより、当施設における活動状況について皆さまのご理解を深めていただくことを目的としております。

今後とも、安全でより快適な輸送を実現すべく鋭意努力してまいり所存でございますので、何卒、倍旧のご支援を賜りますようお願い申し上げます。

安全方針と安全重点目標

1. 安全方針(輸送の安全に関する基本方針)

弊社では、安全方針を次のように掲げ、社長および役員が率先垂範して、社員への周知徹底と安全管理体制の確立を図っております。

『法令を遵守し、索道輸送の安全を確立して地域社会に貢献する』

2. 安全重点目標

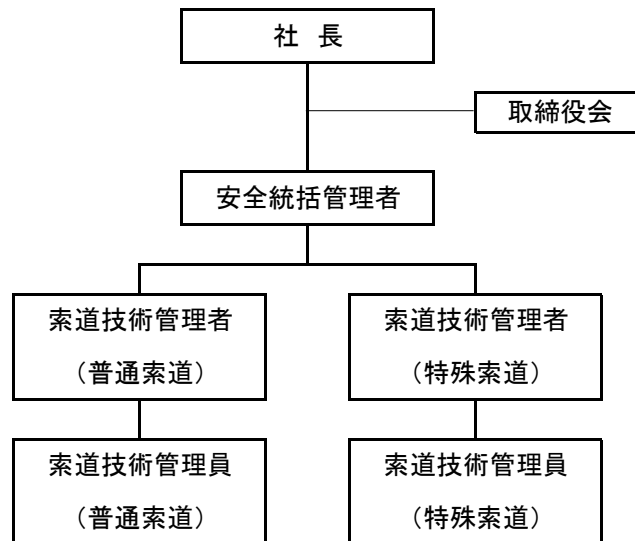
安全方針にしたがい、次のとおり安全重点目標を掲げております。

- ・大災害へのマニュアル整備による対応力の強化
- ・労働災害事故防止の徹底
- ・見落としのない点検・整備の実施

安全管理体制

弊社では、輸送の安全を確立するために、安全管理規定に基づき、次のとおり安全管理組織を構築し、それぞれの責務を明確にしております。

<安全管理組織図>



<輸送の安全確保にかかわる責務>

1. 社長
社長は索道輸送の安全の確保に関わる最終責任者としての責任と権限を有する。
2. 安全統括管理者
索道輸送の安全確保に関する実務の最高責任者として統括管理する。
3. 索道技術管理者
安全統括管理者の指揮下において、索道施設の保守管理、索道の運行管理、その他技術上の事項に関する業務を管理する。
4. 索道技術管理員
索道技術管理者の指揮下において、索道技術管理者の業務を補助するとともに、索道の運行を管理する。

事故等の発生状況と再発防止対策

1. 索道運転事故
2019年度、索道運転事故の発生はありません。
2. 災害(地震や暴風雨、豪雪など)
2019年度、災害による運転停止はありませんが強風時において、安全を確保するためにゴンドラ・リフトの営業運転見合わせが1日ありました。
3. インシデント(事故の兆候)
2019年度、インシデントの発生はありません。

2019年度における輸送の安全確保のための取り組み

弊社では、輸送の安全を確保するために、2019年度において、社員研修、訓練および索道施設の整備などを実施いたしました。主な実施内容は以下のとおりです。

1. 社員教育
 - 各種講習会(安全マネジメントセミナー・索道技術管理者研修会等)への参加。
 - 能力要件シートを活用した業務習熟度の判定、およびレベルアップ教育を実施。
 - 索道施設の運転取り扱い、操作手順についての教育を実施。
 - 作業マニュアル、始業点検の手順、記録簿の記載についての教育を実施。
 - 索道運転事故防止のため、過去に発生した索道運転事故例を基に教育を実施。
 - 救助用具および予備原動機の取り扱い、ならびに救助訓練の実施。
2. 緊急時対応訓練
 - 索道施設の非常事態を想定した総合救助訓練を実施。
3. 索道施設の整備実施状況
 - 観光第4ペアリフト、観光第2エクスプレス、中央第3高速、ハツカ石ファミリートリプル各支柱の受索装置の解体整備を実施。
 - 全索道施設の握索装置分解点検、ならびに受索装置の点検・給油整備を実施。
 - 自動循環式特殊索道の山麓、山頂場内設備の点検整備の実施。
4. 内部監査
 - 2019年度、運輸安全マネジメント体制に係わる内部監査を実施。

ご利用の皆様へのお願い

弊社では、安全でより快適なサービスをご提供させていただくために、皆様からのご意見を真摯に受け止め、改善につなげる具現化活動を推進しています。ぜひご意見等お寄せください。また、輸送の安全を実現するうえでは、施設をご利用いただく際、皆様のご協力が必要となります。ゴンドラ・リフトをご利用の際には、以下の事項にご注意ください。

【リフト乗車時の注意事項】

- ① リフト乗車に慣れていないお客様は、係員にお申し出ください。
- ② 乗車中は禁煙願います。
- ③ ゴンドラまたは、リフトから物を投げ捨てたり、物を落とさないよう注意してください。
- ④ 法令により持ち込みを禁止された物品の携帯はご遠慮ください。
- ⑤ リフトから飛び降りたり、リフトを揺らさないでください。
- ⑥ ウェア、携帯品等が、リフトに巻き付かないようご注意ください。
- ⑦ 係員の指示に従ってください。

ご連絡先

本報告書へのご感想、弊社の安全への取り組みに対するご意見等をお聞かせください。

〒949-6372
新潟県南魚沼市石打1655
アルピナBI株式会社
石打丸山スキー場 お客様係
TEL:025-783-2222 FAX:025-783-3723